



KEITELE

OMAISHOITAJAN OPAS



Hyvä omaishoitaja!

Teet arvokasta työtä auttaessasi ja hoitaessasi omaistasi, kiitos siitä!

Omaishoitajan opas on tiivis paketti Keiteleen omaishoitajille arjen tueksi. Oppaasta löydät mm. tärkeitä puhelinnumeroita, tietoa omaishoidon tuesta, tuen kriteereistä, kertyneiden vapaa-päivien käytöstä sekä muuta omaishoitajuuteen liittyvää infoa.

Mikäli mielessäsi on kysymys, johon opas ei antanut vastausta, ethän epäröi olla yhteydessä! Yhteystiedot löytyvät sivun alareunasta.

www.keitele.fi/ikaantyneidenpalvelut



Palveluohjaaja 040 551 9651

Sisältö

Hyvä omaishoitaja	2
Tärkeät puhelinnumerot	4
Omaishoidon tuki	5
Omaishoidon tuen kriteerit	5
Palkkioluokat	6
Omaishoitajan vapaapäivät	6
Hoidon keskeytyminen	6
Omaishoitoa tukevat palvelut	7
Hoitajan jaksaminen	7
Terveystarkastus	7
Tukipalvelut	7

Tärkeät puhelinnumerot

Keiteleen terveysasema

Sairaالاتie 1

Akuuttivastaanotto/päivystys:

Keitele ma - to klo 8-16 ja pe klo 8-15

Arki-iltaisain ma - to klo 16-18 ja pe klo 15-18 Pielaveden terveysasemalla (Savikontie 15)

Lauantaisin klo 8-16 Keiteleen terveysasema, sunnuntaisin ja arkipyhinä klo 8-16 Pielaveden terveysasema

Ajanvaraus akuuttivastaanotto/päivystys

017 171 130

Yöpäivystys

Arkisin ja viikonloppuisin klo 18-08 KYSin päivystys (Puijonlaaksontie 2, Kuopio), ennen KYSiin hakeutumista soita puhelinneuvontaan 116 117

Laboratorio Näytteenotto Ma-To klo 7.30-10

Ajanvaraus kiireetön lääkärivastaanotto/omahoitaja arkisin 8-9 ja 12-13

Pohjoinen 017 171 144

Etelä 017 171 121

Arkisin 8-9 ja 12-13

Potilastoimisto/neuvonta

017 171 132 arkisin klo 8-14

Hammaslääkäri

Ajanvaraus arkipäivisin
klo 8-16, 017 171 360

Ajanvarauksen peruuttaminen
017 171 366

Arkipyhä- ja viikonloppupäivystys
Kuopiossa 116 117

Keiteleen apteekki

Keiteleentie 2

www.keiteleenapteekki.fi

017 852 006

keiteleen.apteekki@apteekit.net

Avoinna: ma-pe 9-17, la 9-14

Facebook: @keiteleenapteekki

Keiteleen seurakunta

Palvelutoimisto ja aluekeskusrekisteri

Puhelinnumero: 044 7335 202

Sähköpostiosoite: ylasavon.virkatodistukset@evl.fi

Osoite: Ilvolankatu 14 b, 74100 Iisalmi

Diakoni

050 303 8176

Taksi

Kela-taksi

0800 302 250

Keiteleen takseja

AJP-CARCO Oy 040 5858 556

JT-linjat 040 574 1015

Juha Pasanen 040 018 4187

Riitta Nikulainen 040 029 1201 tai 045 186 5110

Taksikehä Oy 0400 964 999

Taksiteho Oy 040 082 3781

Tapio Veijalainen 0400 302 901

T:mi MKJT Rehtitaksi 0400 328 448

Sosiaalipäivystys

112

Myrkytystietokeskus

0800 147 111

Valtakunnalliset auttavat puhelimet

Mielenterveysseuran kriisipuhelin

010 195 202

arkisin 9-7, viikonloppuisin ja juhlapyhinä 15-7

Kirkon palveleva puhelin

010 190 071, su-to 18-1, pe-la 18-3

Päihdeneuvonta

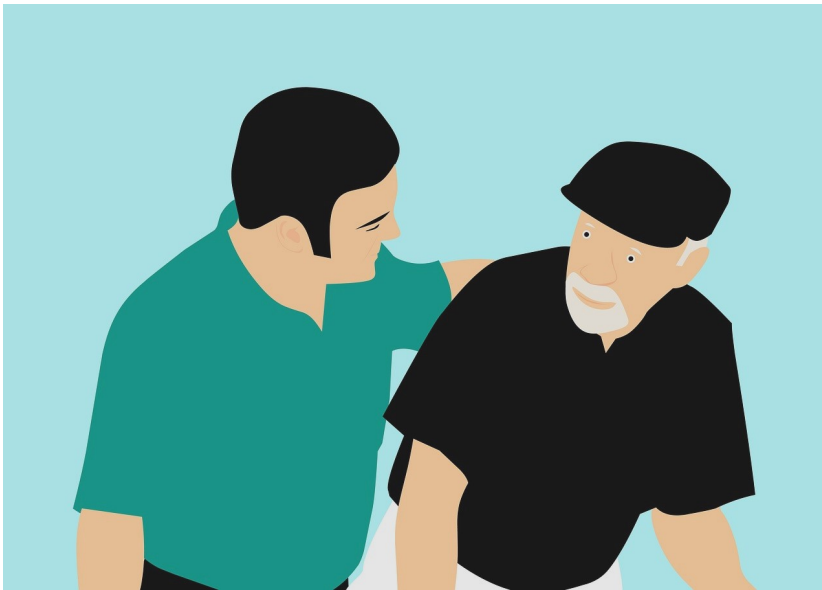
0800 92277

Vuorokauden ympäri, vuoden jokaisena päivänä

Yleinen hätänumero
112

Omaishoidon tuki

Omaishoidon tuki on lakisääteinen sosiaalipalvelu, jonka järjestämisestä kunnan tulee huolehtia määrärahojensa puitteissa. Omaishoidon tuki on kokonaisuus, johon kuuluvat hoidettavalle annettavat palvelut sekä omaishoitajan hoitopalkkio, vapaa ja omaishoitoa tukevat palvelut, jotka määritellään palvelu- ja hoitosuunnitelmassa. Hoitopalkkio määräytyy hoidon sitovuuden ja vaativuuden mukaan.



Omaishoidon tuen kriteerit

Oikeus omaishoidon tukeen arvioidaan toimintakyvyn arviointimenetelmällä (RAVA ja psykososiaalisen toimintakyvyn arviointi), jonka perusteella saadaan hoitoisuuden ja maksuluokan osoittava indeksiluku. Arvioinnit toteutetaan kotikäynnillä asiakkaan luona pian hakemuksen saapumisen jälkeen.

Käytettävien toimintakyvyn arviointimenetelmien ohella käytetään yksilöllistä harkintaa, jossa huomioidaan asiakkaan elinympäristön ja muiden olosuhteiden vaikutus ulkopuoliseen avuntarpeeseen ja kotona selviytymiseen.

Mikäli omaishoitotilanteessa tapahtuu muutoksia, kuten hoidettavan toimintakyvyn heikkenemistä, olkaa yhteydessä omaishoidosta vastaaviin viranhaltijoihin tilanteen arvioimiseksi uudelleen. Muutoin arviointikäyntejä toteutetaan ajoittain.

Palveluohjaaja 040 551 9651

Palkkioluokat

Keiteleellä perusturvalautakunnan (pt. ltk 26.1.2021 § 9) vahvistamat, indeksikorotetut omaishoidon tuen palkkioluokat uusille omaishoitajille ovat:

I lk 413,45 € / kk (hoitoisuusindeksi 550-700)

II lk 620,07 € / kk (hoitoisuusindeksi 701-800)

III lk 1125,08 € / kk (hoidollisesti raskaan siirtymävaiheen aikana, hoitoisuusindeksi yli 800 , tai hoitajan jäädessä pysyvästi työstä kotiin hoitamaan ympärivuorokautisesti paljon hoitoa tarvitsevaa asiakasta (muutoin sijoitustarve ympärivuorokautiseen asumispalveluun)

Ennen vuotta 2019 tehtyihin sopimuksiin uusia hoitoisuusindeksien raja-arvoja sovelletaan hoidon sitovuuden ja/tai vaativuuden muuttuessa ja siihen liittyvän uudelleen arvioinnin yhteydessä.

Omaishoitajan vapaapäivät

Omaishoitaja voi pitää kertyneet vapaapäivät (2-3 vrk/kk) säännöllisesti kuukausittain tai säästään niitä ja pitää pidemmän jakson kerralla. Vapaapäiviä voi kerryttää korkeintaan 4 kuukautta yhteen jaksoon. Omaishoitaja voi halutessaan vaihtaa vapaavuorokauden esimerkiksi päiväaikaan pidettävään vapaaseen. Vapaiden aikana hoidettavalle järjestettävän palvelun muodon päättää kunta.



Mikäli tarvitset omaisellesi asumispalveluhoitopaikan vapaasi ajaksi, ota yhteyttä hoitopaikkoja järjestelevään palveluvastaavaan: puh. 040 4876 272.

Omaishoitajan lakisääteisen vapaan aikaisista palveluista perittävä maksu on 1.1.2019 lähtien 11,40 € / vrk riippumatta siitä, miten hoito on järjestetty.

Hoidon keskeytyminen

Hoitopalkkion maksaminen hoidon keskeytyessä hoitajasta johtuvasta syystä tai hoidettavasta johtuvasta muusta kuin terveydellisestä syystä keskeytyy heti. Pidemmästä keskeytyksestä sovitaan erikseen. Jos omaishoito hoidettavan terveydentilasta johtuvasta syystä keskeytyy tilapäisesti, hoitopalkkion maksaminen keskeytyy kuukauden kuluttua.

Palveluohjaaja 040 551 9651

Omaishoitoa tukevat palvelut

Hoitajan jaksaminen

Omaishoitajan arvokas työ voi olla ajoittain kuormittavaa. Hoitajia kannustetaankin pitämään vapaapäivänsä säännöllisesti, osallistumaan kunnan järjestämiin omaishoitajien tapaamisiin ja valtakunnallisille omaishoitajien tuetuille lomille vertaistuen saamiseksi.

Katso tuetut lomat:

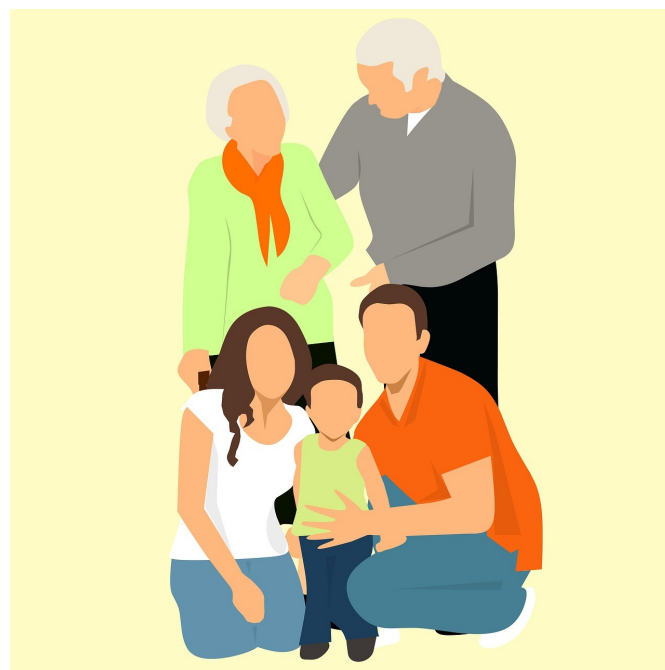
<https://omaishoitajat.fi/omaishoitajalle/omaishoitajien-tuetut-lomat/>

Terveystarkastus

Omaishoitajilla on lakisääteinen oikeus hyvinvointi- ja terveystarkastukseen omaishoidon tuen alkaessa sekä kahden vuoden välein, mikäli hän ei ole oikeutettu muihin hyvinvointi- ja terveystarkastuksiin. Tarkastukset ovat maksuttomia. Varatessasi aikaa terveystarkastukseen, ota yhteyttä omahoitajaasi.

Tukipalvelut

Omaishoidon tueksi on mahdollista hakea tukipalveluita, kuten ateria-, vaatehuolto-, turvapuhelin- tai kuljetuspalvelua. Palvelut haetaan erikseen kotihoitopalvelujen hakemuksella.



Omahoitaja pohjoinen

p. 017 171 144, arkisin klo 8–9 ja 12–13

Omahoitaja etelä

p. 017 171 121, arkisin klo 8–9 ja 12–13

Palveluohjaaja 040 551 9651



KEITELE

Keiteleen kunta
Laituritie 1, PL 14, 72601 KEITELE
Vaihde: 017 273 100
keitele@keitele.fi
www.keitele.fi